

FD200-1200-6C



Technische Infos

Höhe (Dicke)	200mm
Breite	1200mm
Feuerwiderstand	1 Stunde (2 Stunden auf Bestellung)
Expositionsklasse	XC1, XC2, XC3 (andere auf Anfrage)
Transportgewicht	3,35 kN/m ²
Gewicht /m	4,02 kN/m
Bemessungsgewicht	3,49 kN/m ² (inklusive Füllbeton)
Hohlraumfüllung	12,78 l/m ²
Füllbeton	5,7 l/m ²
Betongüte	C 50/60
Stahlqualität	f(pk) 1860

Keurmerken



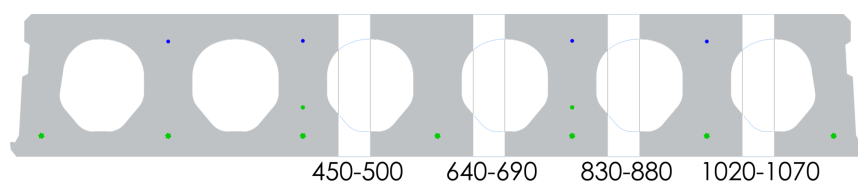


Spannweiten

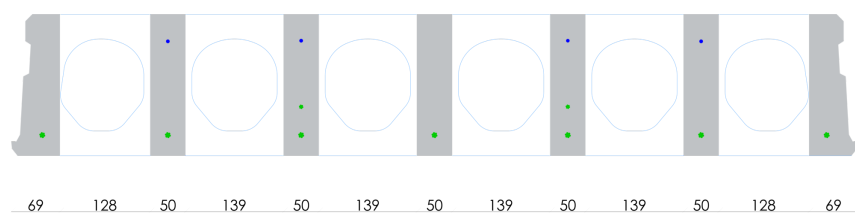
Zie hiervoor onze online rekenmodule

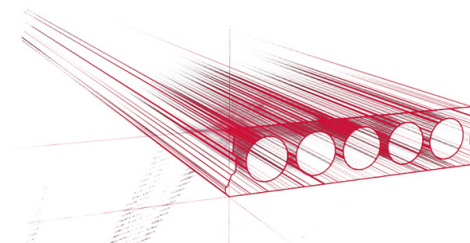


Passplatten

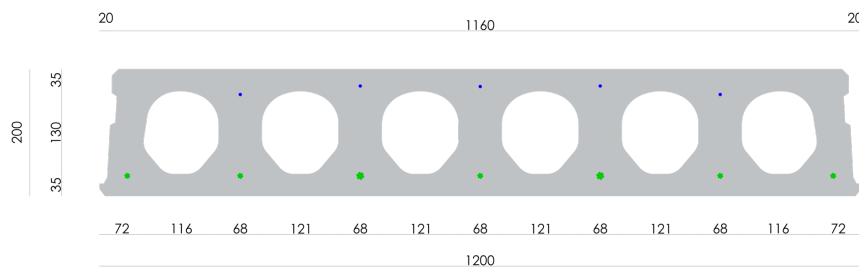


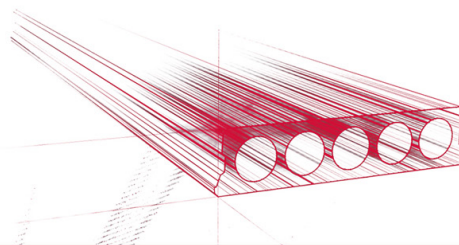
Bohrvorschriften



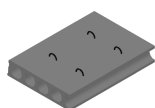


Bewehrungspositionen

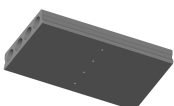




Zubehör



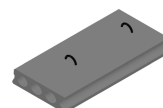
Passplatten -
Spannbeton-Hohlplatte



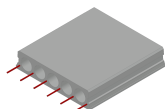
Entwässerungsöffnungen



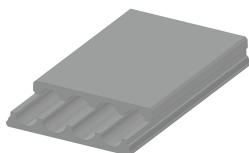
Schrägschnitte



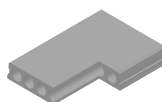
Hubschlaufen



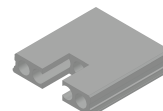
Ausstehende Bewehrung



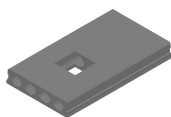
Verjüngte Oberseite



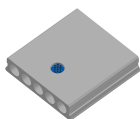
Eckaussparungen



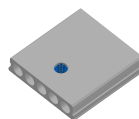
Kopfaussparung



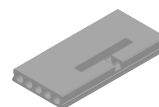
Mittelaussparung



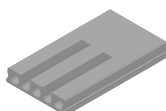
Rundaussparung



Rundaussparung + E-
Dose



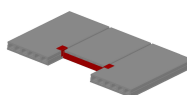
Ausnehmungen zur
Plattenkopplung



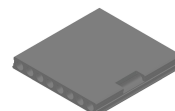
Geöffnete Hohlkammern



Open kanalen met
inhangwapening



Wechseleisen
Spannbeton-Hohlplatten



Vertiefte Aussparungen



Vorrat

	Produktion	Abnehmbar	Vorrätig
Malle 1			
Malle 2			
Frederickx			
Tessenderlo	X	X	